

STAROSTWO POWIATOWE
W OLEŚNICY
Referat Wydziału Geodezji, Kartografii
i Katastru w Sycowie
56-500 Syców, ul. A. Mickiewicza 1
tel. 71 721 83 93

Województwo: dolnośląskie

Powiat: oleśnicki

Jednostka ewidencyjna: 021407_4, Syców - miasto

Obręb: 0001, Syców

Arkusz: 13

MAPA ZASADNICZA SKALA 1:500

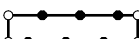
Układ odniesienia: PL-ETRF89, układ wsp. płaskich: PL-2000 strefa 6 (18°), układ wys.: PL-EVRF2007-NH
obr. Syców 0001, ark. 13: dz. 57/1
Sekcje mapy: 6.153.18.18.4.3



OBSZAR ODDZIAŁYWANIA INWESTYCJI, TEREN OBJĘTY WNIOSEM,
DZIAŁKA, NA KTÓREJ ZNAJDUJE SIĘ PRZEDMIOTOWY BUDYNEK



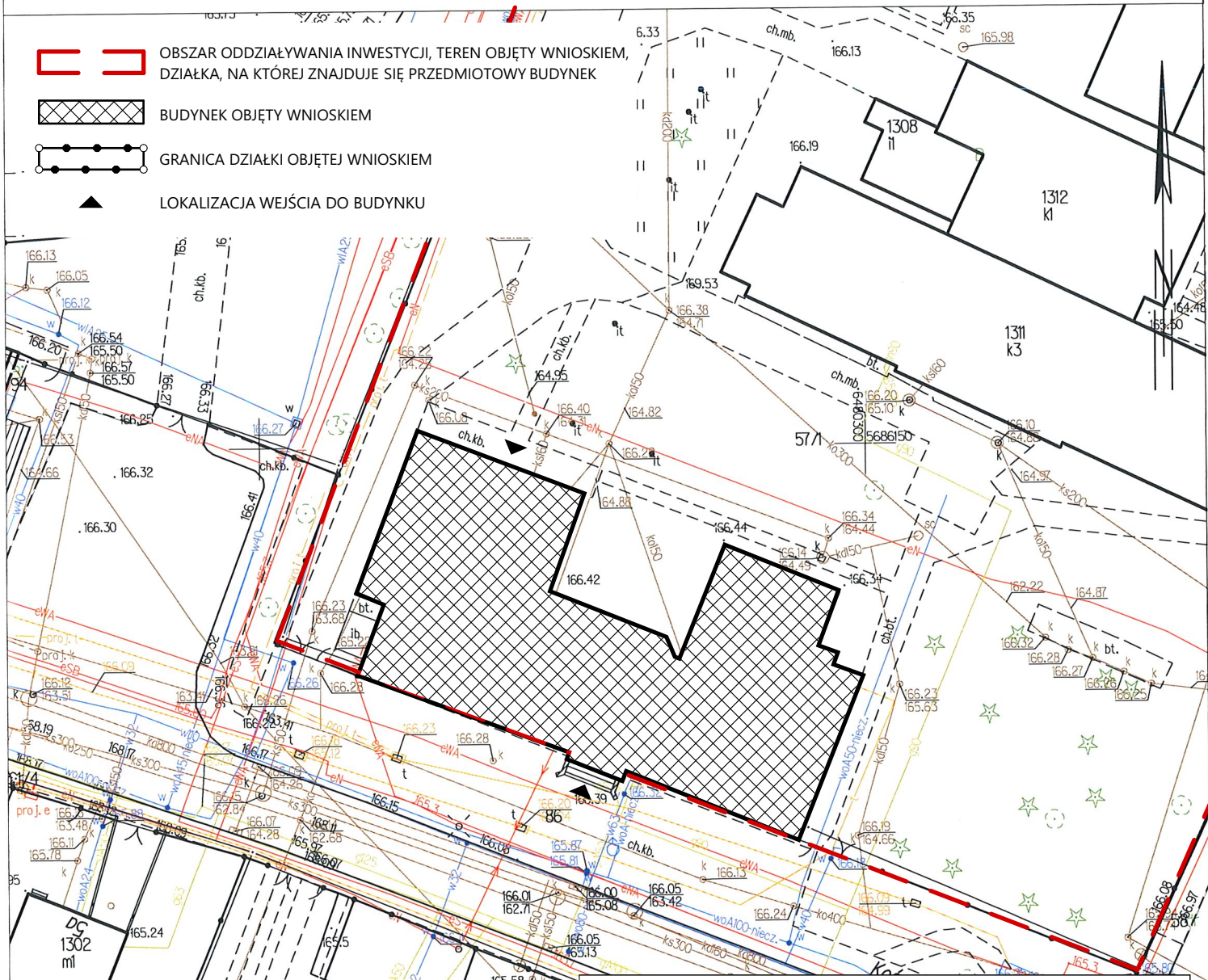
BUDYNEK OBJĘTY WNIOSEM



GRANICA DZIAŁKI OBJĘTEJ WNIOSEM



LOKALIZACJA WEJŚCIA DO BUDYNKU



Poświadczam, zgodność niniejszej kopii z treścią materiału
państwowego zasobu geodezyjnego i kartograficznego

Organ prowadzący państwowy
zasób geodezyjny i kartograficzny

STAROSTA POWIATU
OLEŚNICKIEGO

Nazwa materiału zasobu

Mapa zasadnicza

Identyfikator ewidencyjny
materiału zasobu

GK.6642.4387.2025

Data wykonania kopii

2025.09.09

Imię, nazwisko i podpis osoby
reprezentującej organ

INSPEKTOR
Anna Knapik
Anna Knapik

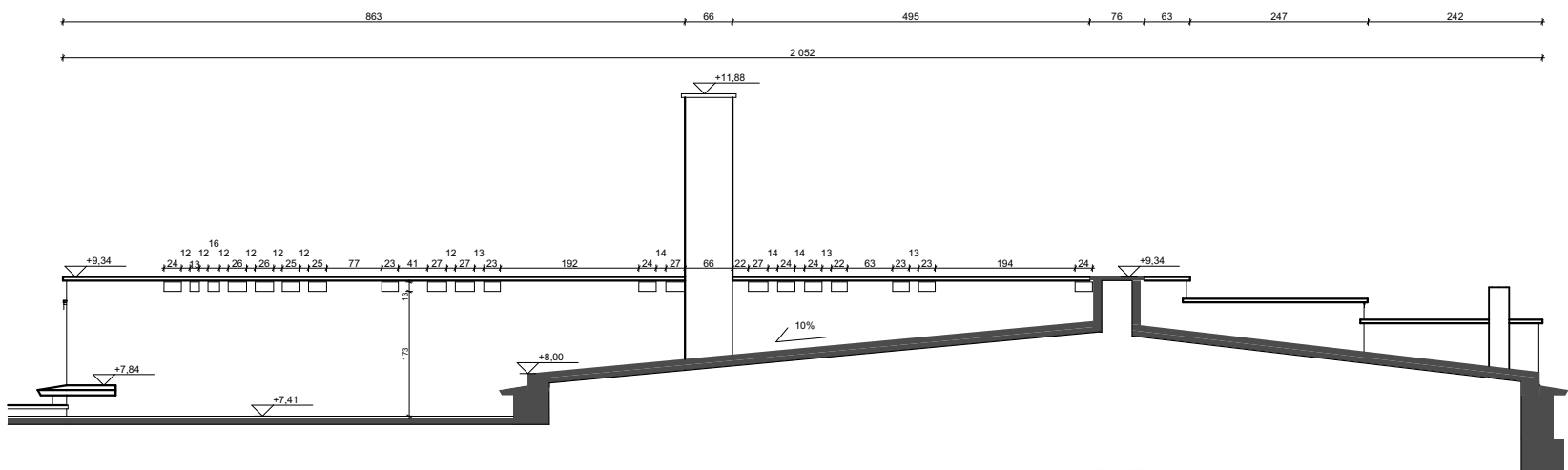
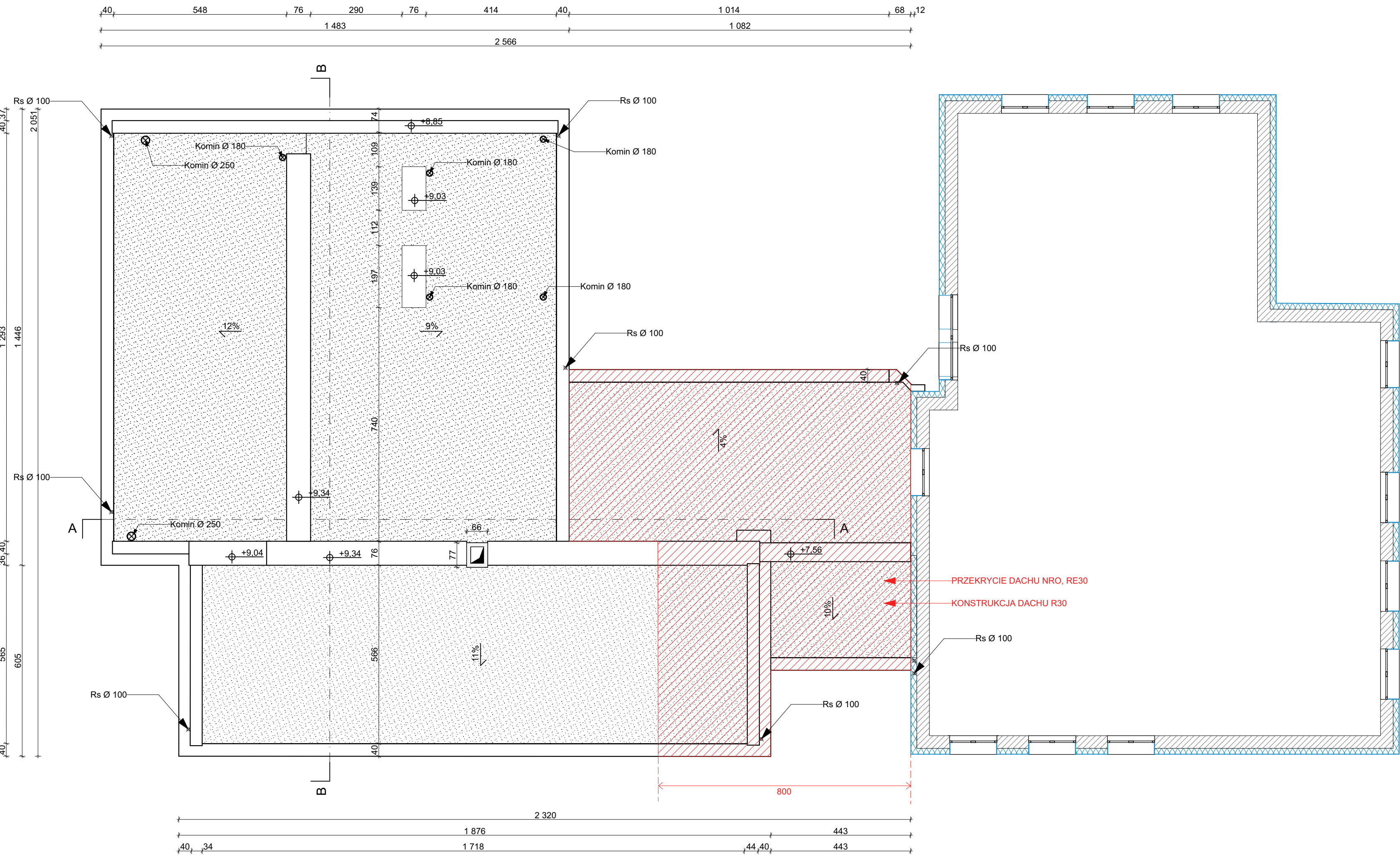


BIURO PROJEKTOWE
GRAFIT
PROJEKT

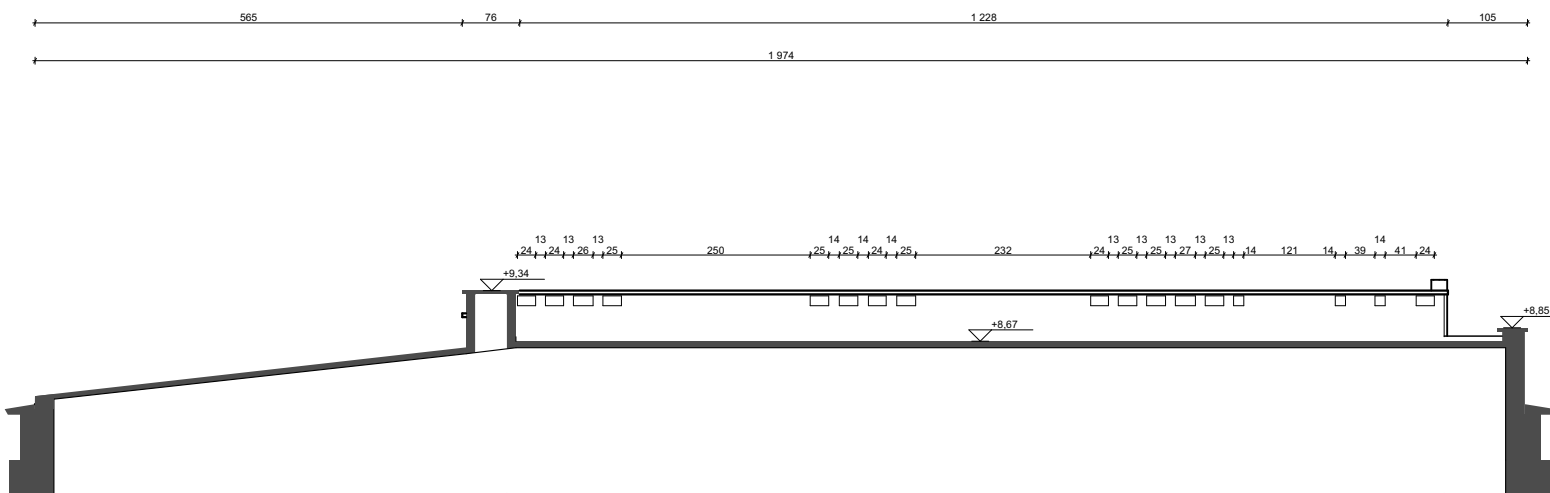
GRAFIT Marcin Rupnicki

grafit-projekt.pl
biuro@grafit-projekt.pl

STADIUM:	DZIAŁ:	DATA SPORZĄDZENIA RYS.:	SKALA:	NR RYSUNKU:
PROJEKT BUDOWLANY	PT	26.01.2026	1:500	1
NAZWA OBIEKTU BUDOWLANEGO:	PRZEBUDOWA BUDYNKU SZKOŁY W ZAKRESIE ZMNIJSZENIA OTWORÓW OKIENNYCH ORAZ DOCIEPLENIA BUDYNKU			
TYTUŁ RYSUNKU:	PLAN SYTUACYJNY			
IDENTYFIKATOR DZIAŁKI:	021407_4.0001.AR_13.86, 021407_4.0001.AR_13.57/1			
PROJEKTANT ARCHITEKTURY:	mgr inż. architekt MAGDALENA RUPNICKA		PODPIS PROJEKTANTA:	
NR UPRAWNIENI:	20/DSOK/2016		26.01.2026	



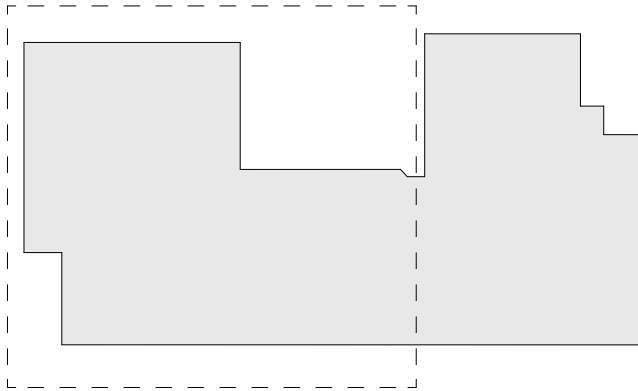
Przekrój dachu A-A



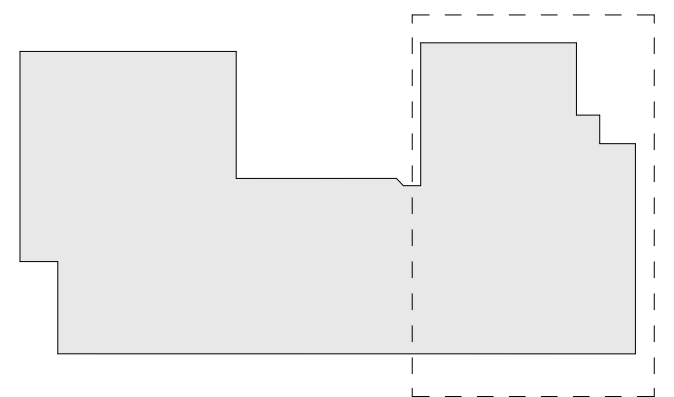
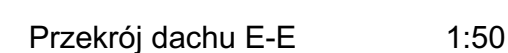
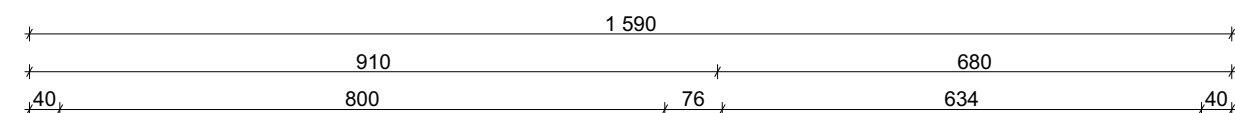
Przekrój dachu B-B

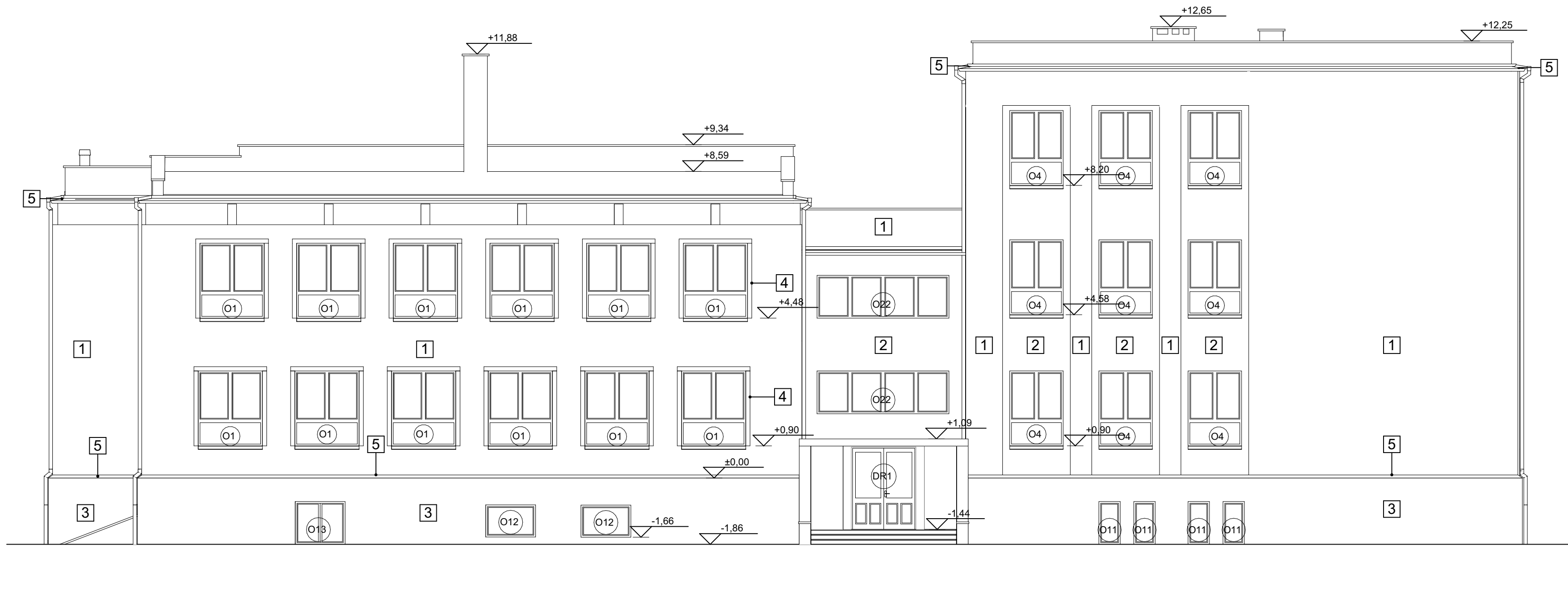
Legenda

- Nowo projektowane elementy
- Przekrycie dachu NR, RE30

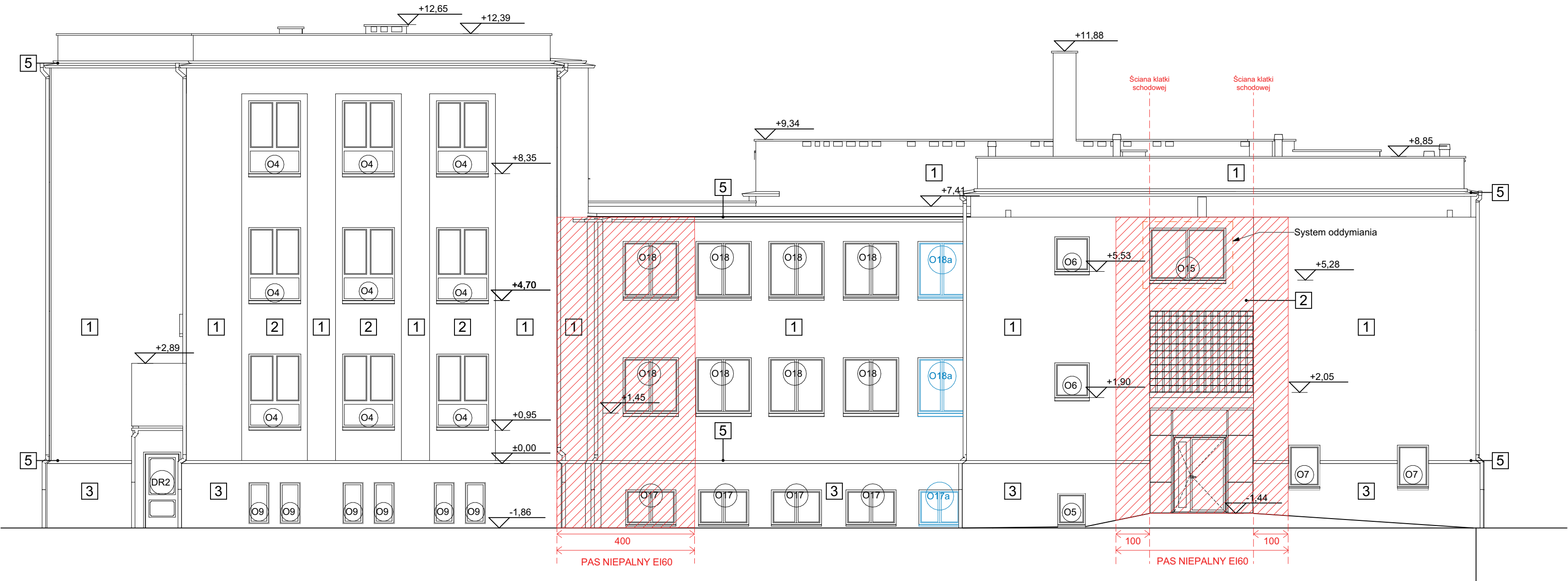


BIURO PROJEKTOWE GRAFIT PROJEKT		GRAFIT Marcin Rupnicki	
STADIUM:		grafit-projekt.pl	
DZIAŁ:		biuro@gra-fit-projekt.pl	
DATA SPORZĄDZENIA RYS.:		26.01.2026	
PROJEKT BUDOWLANY:		1:100	
TYTUŁ RYSUNKU:		NR RYSUNKU:	
RZUT 1. POZIOM DACHU +9.50		A1	
IDENTYFIKATOR DZIAŁKI:		021407_4.0001.AR_13.86, 021407_4.0001.AR_13.57/1	
PROJEKTANT ARCHITEKTURY:		mgr inż. architekt	
MAGDALENA RUPNICKA		26.01.2026	
NR UPRAWNIENI:		20/DSOKK/2016	





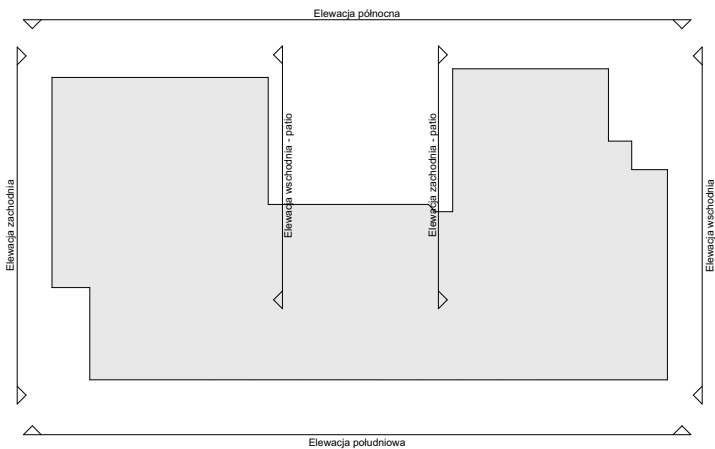
Elewacja południowa



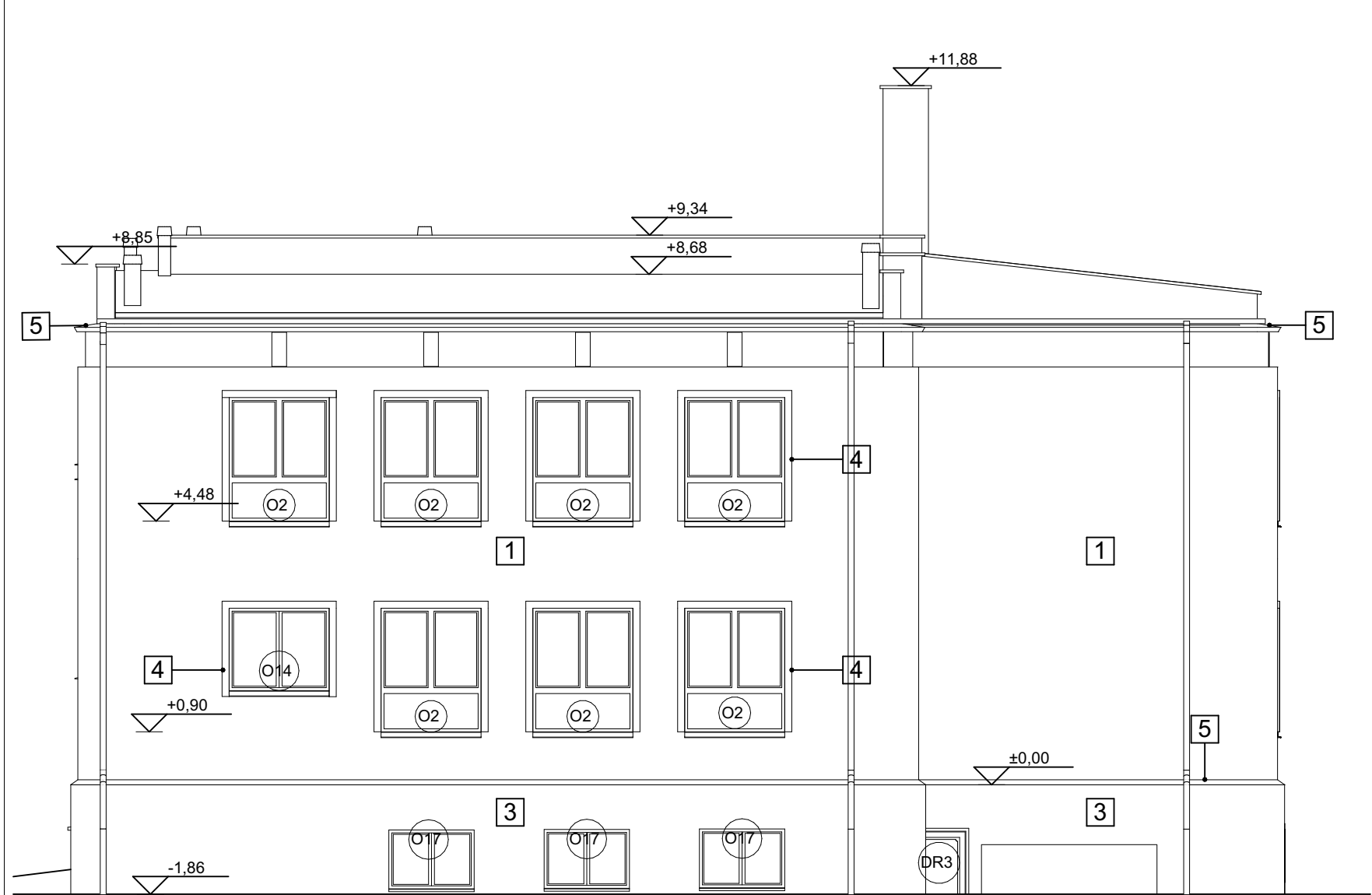
Elewacja północna

Legenda

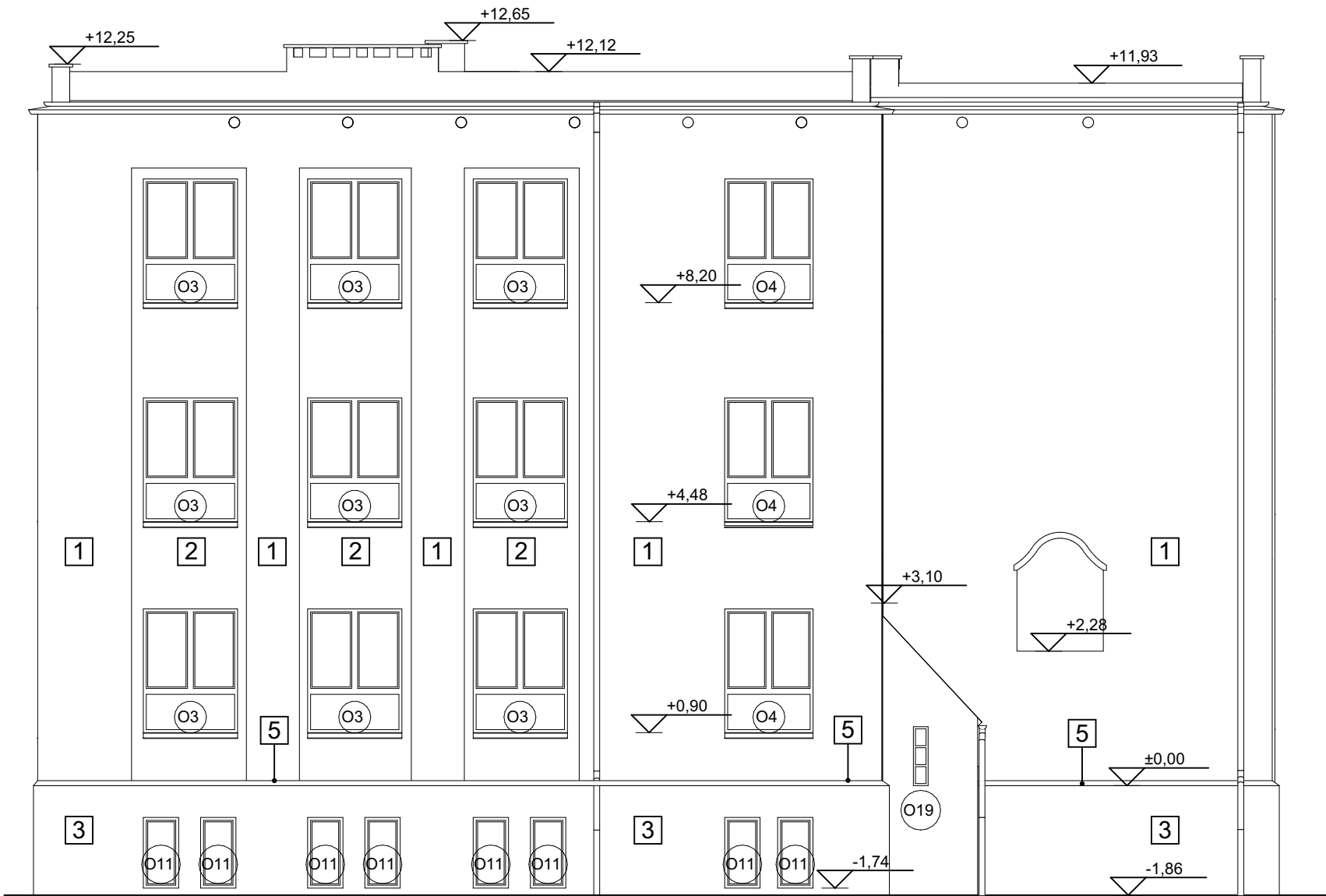
- Nowo projektowane elementy
- Pas niepalny EI60 z wełny mineralnej
- Tynk silikonowy, kolor RAL 9012 - jasny beż
- Tynk silikonowy, kolor RAL 1015 - beżowy
- Tynk silikonowy, kolor RAL 1015 - beżowy
- Opaska okienna, RAL 1015 - beżowy
- Obróbka blacharska



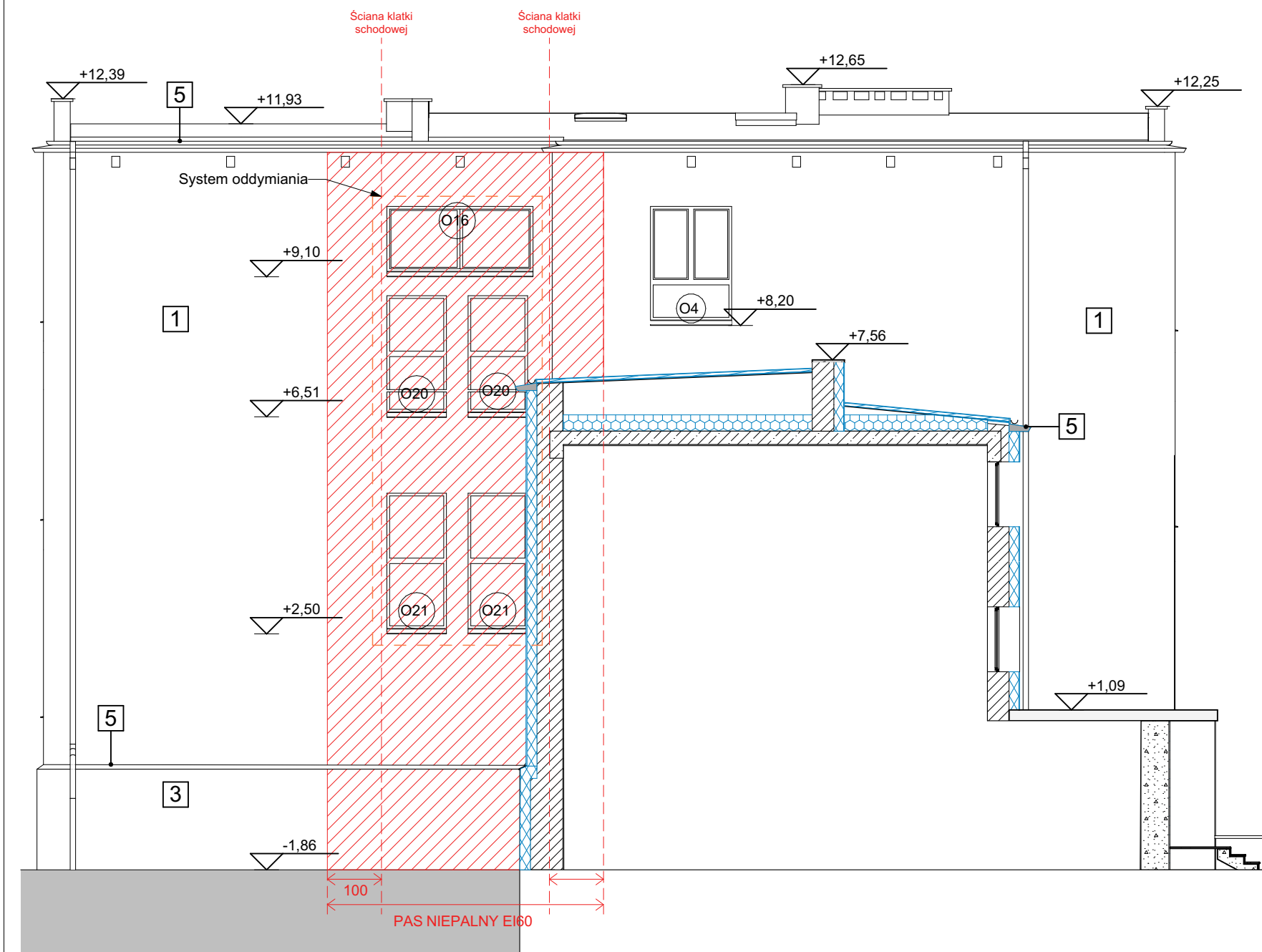
BIURO PROJEKTOWE GRAFIT PROJEKT		GRAFIT Marcin Rupnicki	
STADIUM:		grafit-projekt.pl	
PROJEKT BUDOWLANY		biuro@gra-fit-projekt.pl	
DZIAŁ:	DATA SPORZĄDZENIA RYS:	SKALA:	NR RYSUNKU:
PT	26.01.2026	1:100	A3
NAZWA OBIEKTU BUDOWLANEGO:		PRZEBUDOWA BUDYNKU SZKOŁY W ZAKRESIE ZMNIJSZENIA OTWORÓW OKIENNYCH ORAZ DOCIEPLENIA BUDYNKU	
TYTUŁ RYSUNKU:		ELEWACJA PÓŁNOCNA I POŁUDNIOWA	
IDENTYFIKATOR DZIAŁKI:		021407_4.0001.AR_13.86, 021407_4.0001.AR_13.57/1	
PROJEKTANT ARCHITEKTURY:		mgr inż. architekt	
NR UPRAWNIENI:		MAGDALENA RUPNICKA	
		20/DSOKK/2016	



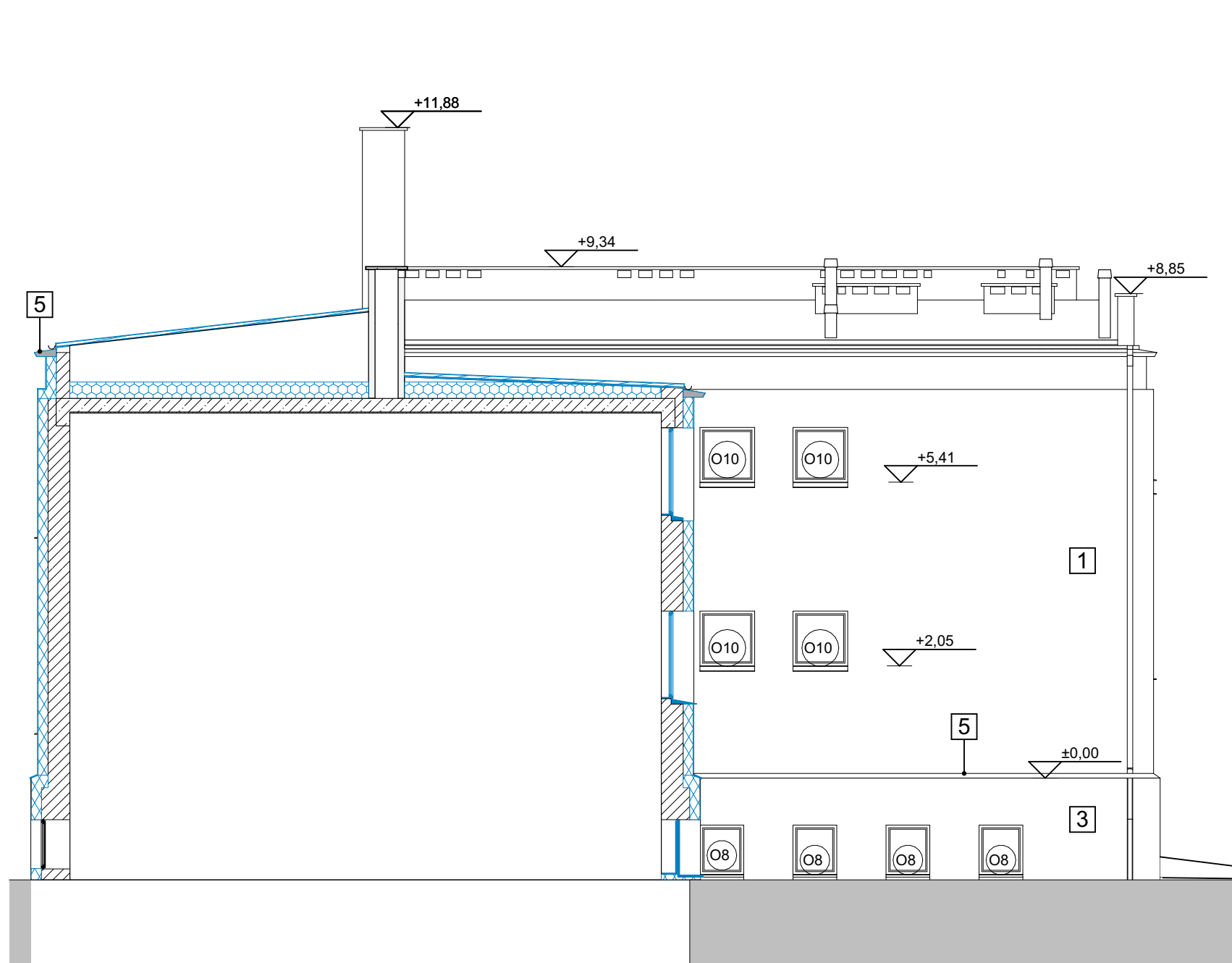
Elewacja zachodnia



Elewacja wschodnia



Elewacja zachodnia patio



Elewacja wschodnia patio

Legenda

Nowo projektowane elementy

Pas niepalny EI60 z wełny mineralnej

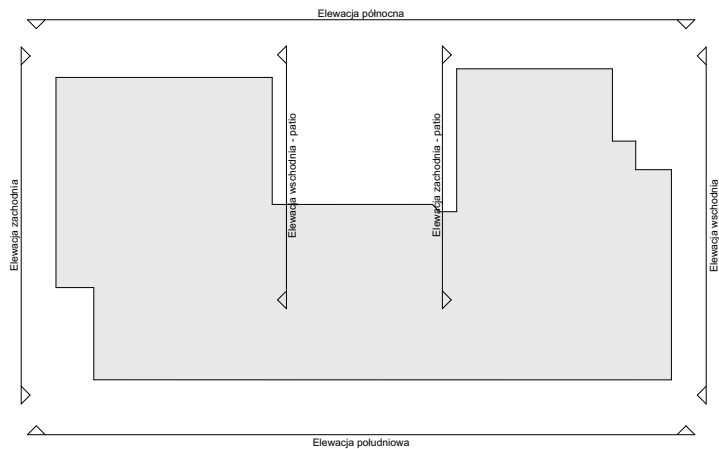
Tynk silikonowy, kolor RAL 9012 - jasny beż

Tynk silikonowy, kolor RAL 1015 - beżowy

Tynk silikonowy, kolor RAL 1015 - beżowy

Opaska okienna, RAL 1015 - beżowy

Obróbka blacharska



BIURO PROJEKTOWE GRAFIT PROJEKT		GRAFIT Marcin Rupnicki	
STADIUM: DZIAŁ: DATA SPORZĄDZENIA RYS.: SKALA: NR RYSUNKU:		projekt -projekt .pl biuro @gra fit -projekt .pl	
PROJEKT BUDOWLANY PT 26.01.2026 1:100 A4			
NAZWA OBIEKTU BUDOWLANEGO: PRZEBUDOWA BUDYNKU SZKOŁY W ZAKRESIE ZMNIJSZENIA OTWORÓW OKIENNYCH ORAZ DOCIEPLENIA BUDYNKU			
TYTUŁ RYSUNKU: ELEWACJA ZACHODNIA I WSCHODNIA			
IDENTYFIKATOR DZIAŁKI: 021407_4.0001.AR_13.86, 021407_4.0001.AR_13.57/1			
PROJEKTANT ARCHITEKTURY: mgr inż. architekt MĄGDALENA RUPNICKA		PODPIS PROJEKTANTA: 26.01.2026	
NR UPRAWNIENI: 20/DSOKK/2016			

Legenda

- Nowo projektowane elementy
- Pas niepalny EI60 z wełny mineralnej
- 1

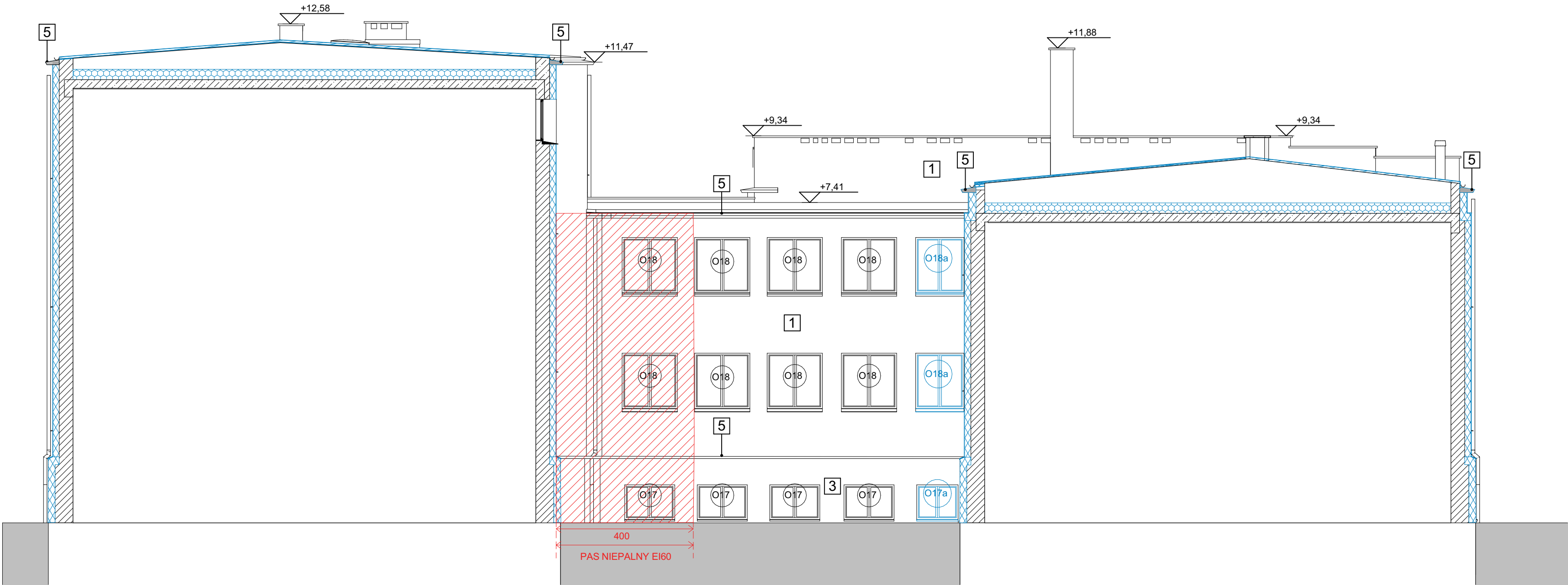
Tynk silikonowy, kolor RAL 9012 - jasny beż
- 2

Tynk silikonowy, kolor RAL 1015 - beżowy
- 3

Tynk silikonowy, kolor RAL 1015 - beżowy
- 4

Opaska okienna, RAL 1015 - beżowy
- 5

Obróbka blacharska



Zestawienie okien			
ID Elementu	Ilość	Rozmiar szer. x wys	Widok Okna
O1	12	180×210	
O2	7	170×210	
O3	9	160×210	
O4	22	150×210	
O5	1	80×90	
O6	2	100×100	
O7	2	90×120	
O8	4	80×90	
O9	6	60×120	
O10	4	100×100	
O11	12	60×120	
O12	2	140×90	

Zestawienie okien			
ID Elementu	Ilość	Rozmiar szer. x wys	Widok Okna
O13	1	140×120	
O14	1	170×140	
O15	1	220×150	
O16	1	270×120	
O17	7	145×100	
Stolarka projektowana			
O17a	1	120×100	
O18	8	160×160	
Stolarka projektowana			
O18a	2	140×160	
O19	1	25×100	
O20	2	110×215	
O21	2	110×250	
O22	2	370×120	

Zestawienie Drzwi			
ID Elementu	Ilość	Rozmiar szer. x wys	Widok drzwi
DR1	1	180×230	
DR2	1	100×215	
DR3	1	90×215	
DR4	1	155x225	

